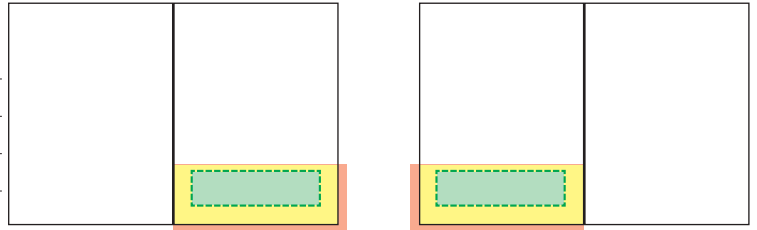


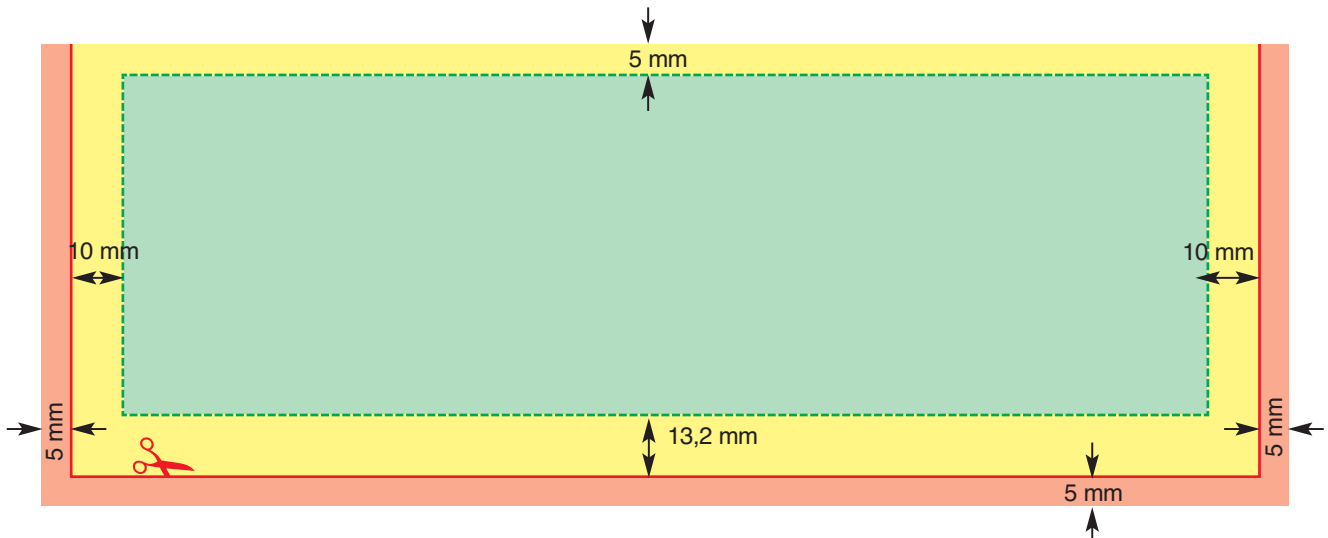
Spazi pubblicitari - Formato Rivista Scuola Calcio

Piedino

Formato impianto rifilato (Giallo):	148x60,7 mm
Abbondanza (Rosso):	158x70,7 mm
Area testo e loghi (Verde):	128x45 mm



Nota: le misure indicate permettono il posizionamento dell'inserzione sia su pagina destra che sinistra.



Specifiche tecniche per l'invio degli impianti pubblicitari

Al fine di garantire ai nostri clienti la migliore riuscita del loro investimento pubblicitario e la maggiore efficacia del loro messaggio è indispensabile rispettare alcune esigenze tecniche che di seguito dettagliamo.

Per evitare sgradevoli spazi bianchi sui margini dell'inserzione è indispensabile aggiungere un'area detta abbondanza di cinque millimetri (indicata in rosso) che in fase di allestimento del giornale è destinata ad essere tagliata.

A causa dell'elevato numero di pagine dei nostri giornali, durante l'allestimento il taglio può oscillare: è quindi necessario evitare l'inserimento di scritte o di loghi nella zona prossima al margine (indicata in giallo) che potrebbe essere tagliata.

Lo spazio centrale dell'inserzione (indicata in verde) garantisce la piena resa ed è in questa area che bisogna concentrare tutte le informazioni di scrittura e loghi.

Gli impianti pubblicitari devono essere inviati in una delle seguenti tipologie di file, assicurandosi che le misure corrispondano a quelle indicate.

1. File Adobe Photoshop (.jpg)

Il file deve essere inviato, registrato in formato **.jpg** alla risoluzione di **300 dpi** in quadricromia (CMYK) alla dimensione reale dell'impianto.

Importante: la compressione deve essere qualità 12 - massima.

2. File Adobe Acrobat (.pdf)

Prima di creare il file in formato **.pdf** assicurarsi che il file d'origine e gli eventuali file in esso contenuti siano in alta risoluzione (300 dpi) e in quadricromia (CMYK).

Importante: al momento della creazione del file **.pdf** assicurarsi di selezionare l'opzione **"includi font"**.

I file devono essere inviati **entro il giorno 5** del mese che precede il numero di pubblicazione all'indirizzo e-mail **traffico@deapubblicita.it**