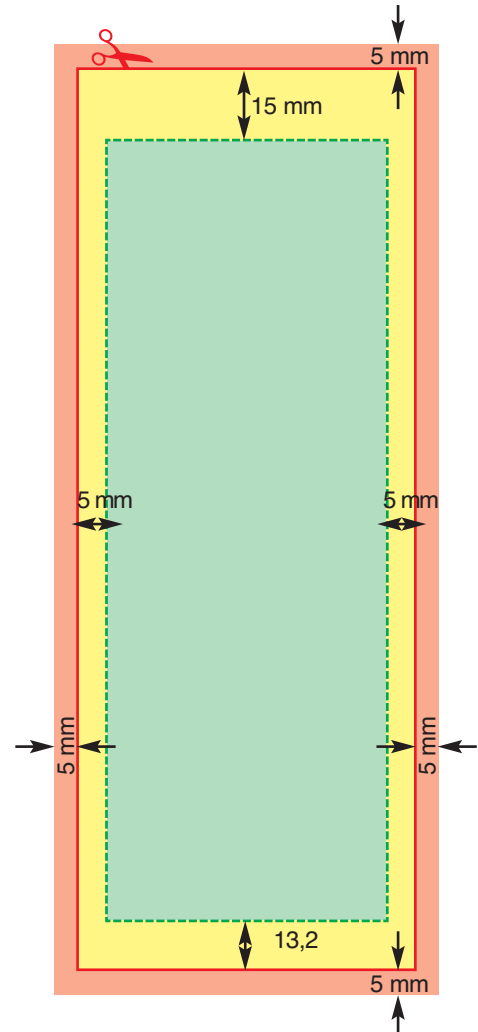
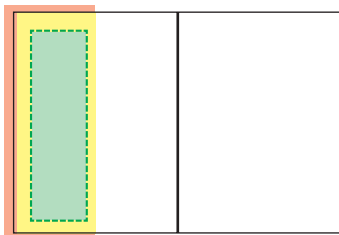
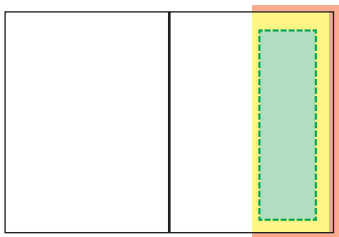


## Spazi pubblicitari - Formato Rivista Scuola Calcio

### Colonna

Formato impianto rifilato (Giallo):	71,8x230 mm
Abbondanza (Rosso):	81,8x240 mm
Area testo e loghi (Verde):	61,8x201,8 mm

Nota: le misure indicate permettono il posizionamento dell'inserzione sia su pagina destra che sinistra.



### Specifiche tecniche per l'invio degli impianti pubblicitari

Al fine di garantire ai nostri clienti la migliore riuscita del loro investimento pubblicitario e la maggiore efficacia del loro messaggio è indispensabile rispettare alcune esigenze tecniche che di seguito dettagliamo.

Per evitare sgradevoli spazi bianchi sui margini dell'inserzione è indispensabile aggiungere un'area detta abbondanza di cinque millimetri (indicata in rosso) che in fase di allestimento del giornale è destinata ad essere tagliata.

A causa dell'elevato numero di pagine dei nostri giornali, durante l'allestimento il taglio può oscillare: è quindi necessario evitare l'inserimento di scritte o di loghi nella zona prossima al margine (indicata in giallo) che potrebbe essere tagliata.

Lo spazio centrale dell'inserzione (indicata in verde) garantisce la piena resa ed è in questa area che bisogna concentrare tutte le informazioni di scrittura e loghi.

Gli impianti pubblicitari devono essere inviati in una delle seguenti tipologie di file, assicurandosi che le misure corrispondano a quelle indicate.

#### 1. File Adobe Photoshop (.jpg)

Il file deve essere inviato, registrato in formato .jpg alla risoluzione di 300 dpi in quadricromia (CMYK) alla dimensione reale dell'impianto.

Importante: la compressione deve essere qualità 12 - massima.

#### 2. File Adobe Acrobat (.pdf)

Prima di creare il file in formato .pdf assicurarsi che il file d'origine e gli eventuali file in esso contenuti siano in alta risoluzione (300 dpi) e in quadricromia (CMYK).

Importante: al momento della creazione del file .pdf assicurarsi di selezionare l'opzione "includi font".

I file devono essere inviati entro il giorno 5 del mese che precede il numero di pubblicazione all'indirizzo e-mail [traffico@deapubblicita.it](mailto:traffico@deapubblicita.it)